



Tu entorno. Tu identidad.



CALLE FONTANELLA 20, BARCELONA

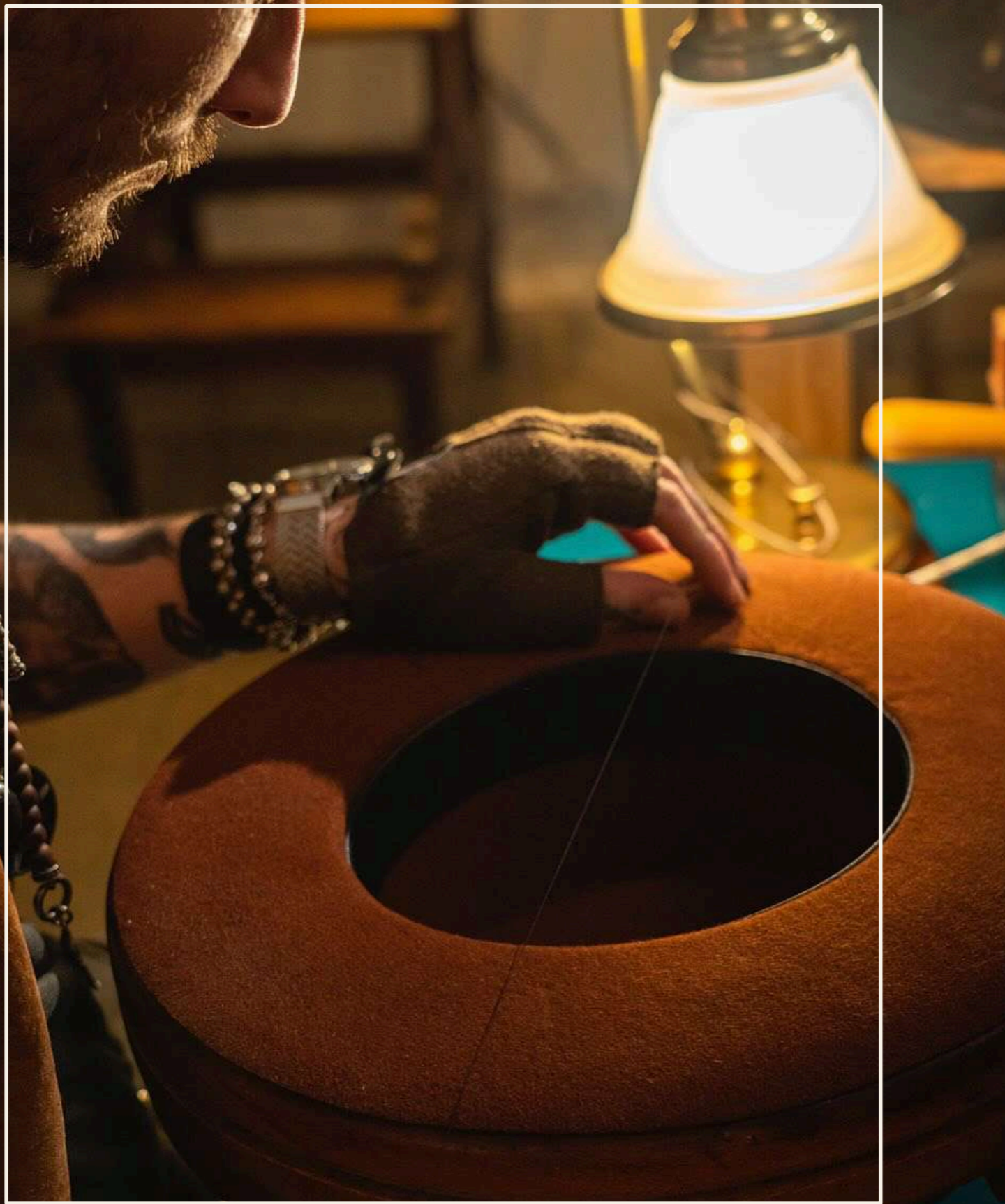
## Un edificio de oficinas en el corazón de Barcelona.

En el número 20 de la calle Fontanella, a escasos pasos de Plaza Cataluña, se levanta **NUX Barcelona**, un edificio boutique de oficinas completamente renovado que combina carácter histórico con una arquitectura contemporánea y de diseño.

Un espacio pensado para empresas que buscan representar su identidad, ofrecer bienestar a las personas y proyectar una imagen sólida en el epicentro de la ciudad.

Con plantas de oficinas impregnadas de luz natural, terrazas exclusivas, rooftop de uso común y zonas colaborativas diseñadas para el bienestar, **NUX Barcelona** propone una nueva forma de entender el trabajo: más humana, más cuidada, más conectada con su entorno.





## Una esquina con alma barcelonesa.

**NUX Barcelona** se asienta sobre un legado único, en su planta baja sigue activo uno de los comercios más antiguos de la ciudad, una sombrerería centenaria que ha vestido a generaciones y forma parte de la memoria urbana de Barcelona.

Este detalle no es anecdótico. Habla de continuidad, autenticidad y respeto por lo que permanece.

Nace sobre cimientos con historia, y esa historia se proyecta ahora hacia el futuro en forma de oficinas modernas, exclusivas y con carácter.



Índice.

---

---

01.

UBICACIÓN

02.

FONTANELLA 20  
EN DETALLE

03.

SUPERFICIES  
Y PLANOS

04.

SOSTENIBILIDAD

05.

ESPECIFICACIONES  
TÉCNICAS

06.

RETAIL

07.

CONTACTO

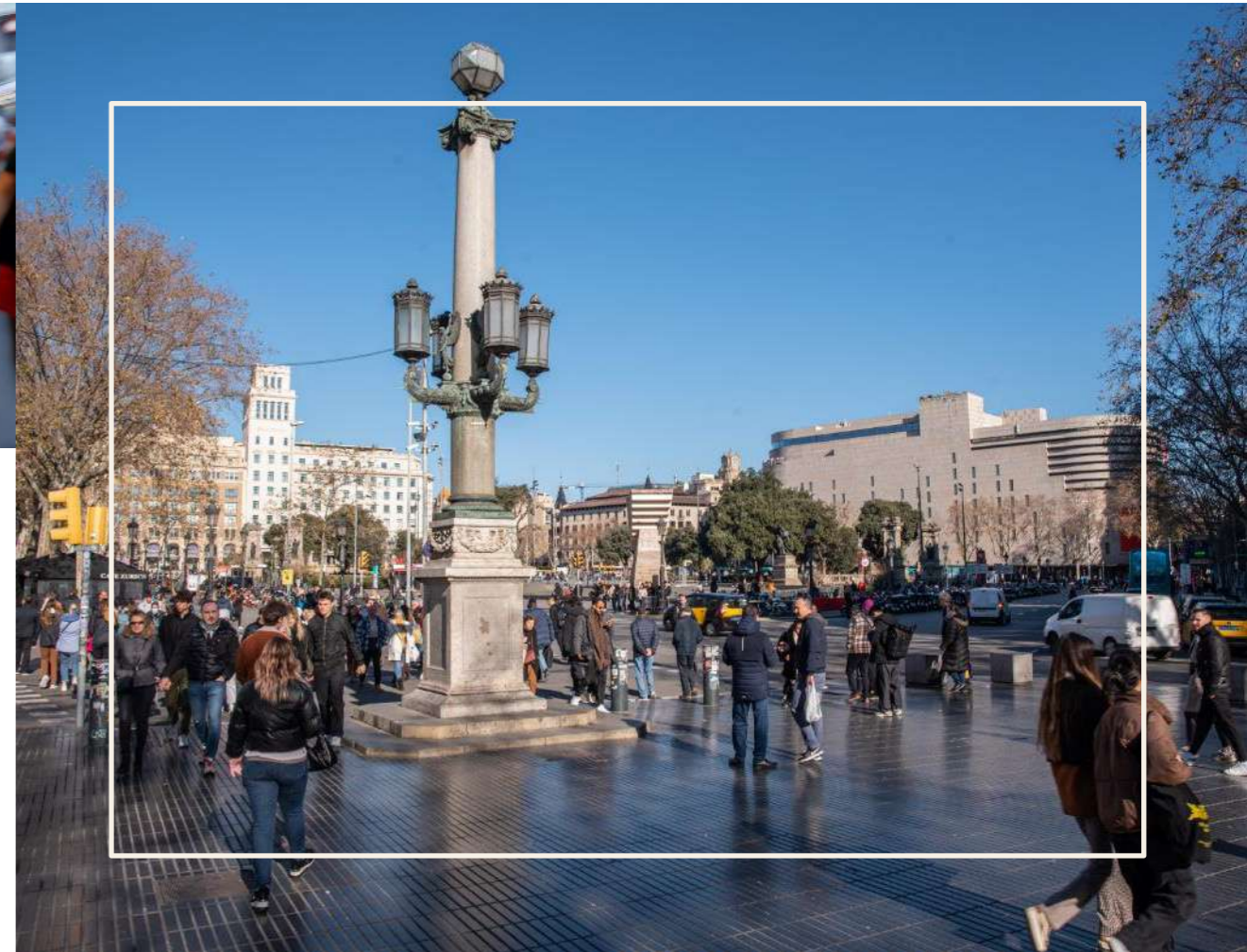




## En el centro de todo.

**NUX Barcelona** se ubica en la calle Fontanella, a escasos metros de Plaza Cataluña, un enclave estratégico y emblemático como auténtico punto de encuentro entre el Eixample, el casco antiguo y los principales ejes comerciales y culturales de la ciudad.

Una ubicación cerca de los principales nodos de actividad empresarial y cultural de Barcelona.





GRAN VÍA DE LAS  
CORTES CATALANAS

PASEO DE GRACIA

EL CORTE INGLÉS

RONDA  
DE SAN PERE

CALLE  
FONTANELLA

PLAZA CATALUÑA

TEATRO  
COLISEUM

EL TRIANGLE

CALLE PELAI

LA RAMBLA



# Conectividad total.

La situación de **NUX Barcelona** permite acceder a pie, en transporte público o en vehículo privado a cualquier punto clave de la ciudad:

- 

Aeropuerto de Barcelona – El Prat  
A 25 min en coche. Aerobús 35 min.
- 

Estación de Sants (AVE / trenes regionales)  
A 15 min en coche / 10 min en metro
- 

Puerto de Barcelona / World Trade Center  
A 15 min en coche / 20 min en transporte público
- 

Acceso directo a metro (Urquinaona L1, L4)
- 

FGC líneas L6, L7
- 

Renfe Rodalies
- 

Más de 20 líneas de bus diurnas y nocturnas

## HOTELES

1. H10 Cubik
2. Olivia Plaza
3. H10 Catalunya Plaza
4. 45 Times Barcelona Hotel
5. Ohla Barcelona

## FOOD & BEVERAGE

1. Flax & Kale
2. El Nacional
3. Honest Greens
4. Faborit
5. Café Zurich

## COMERCIOS

1. El Corte Inglés
2. Apple Store
3. Fnac
4. Zara / Mango / Massimo Dutti
5. El Triangle

## GIMNASIOS Y BIENESTAR

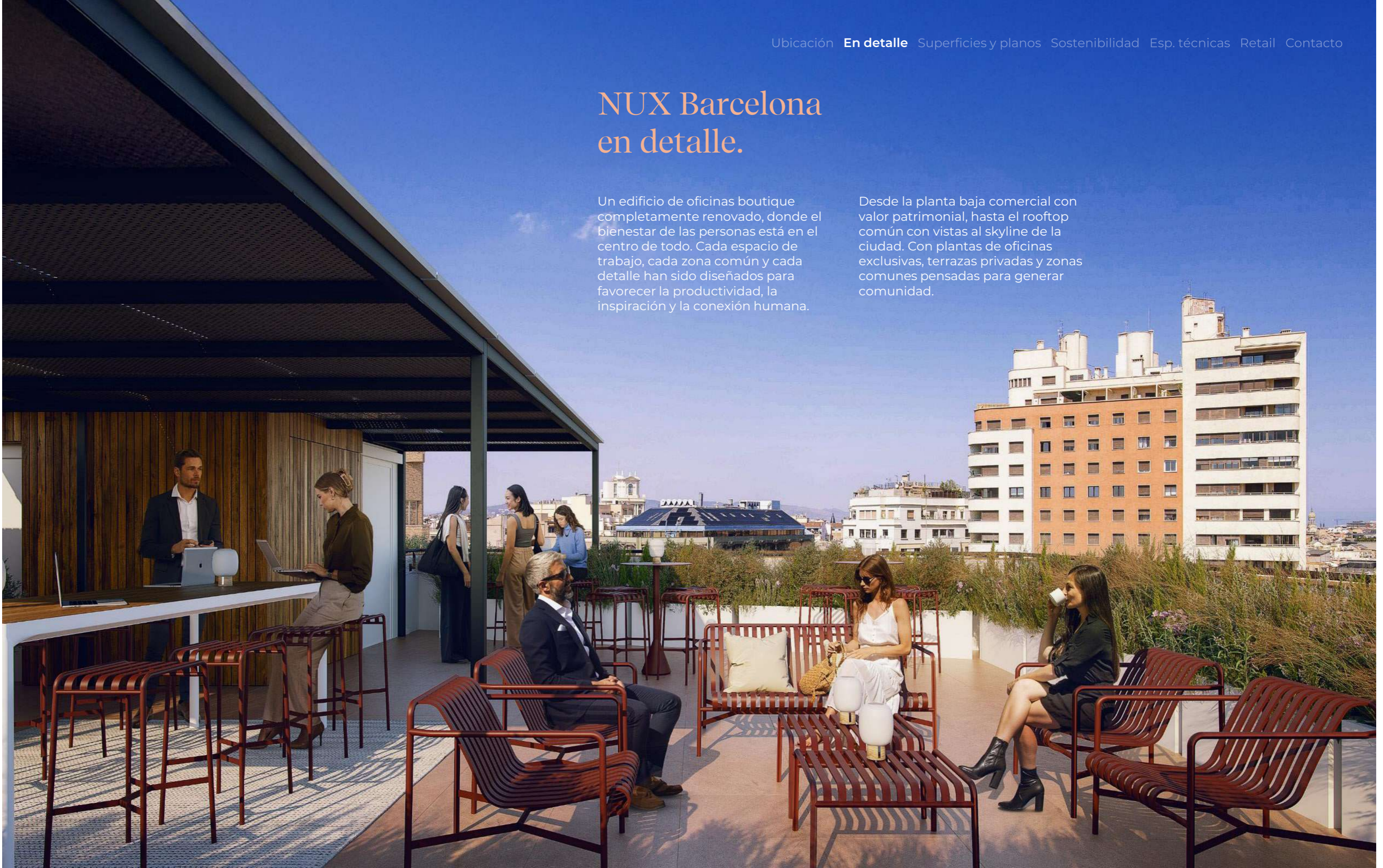
1. DiR Claris
2. We/ON
3. Ignite Fitness
4. Evox Fitness
5. Basic Fit



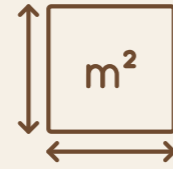
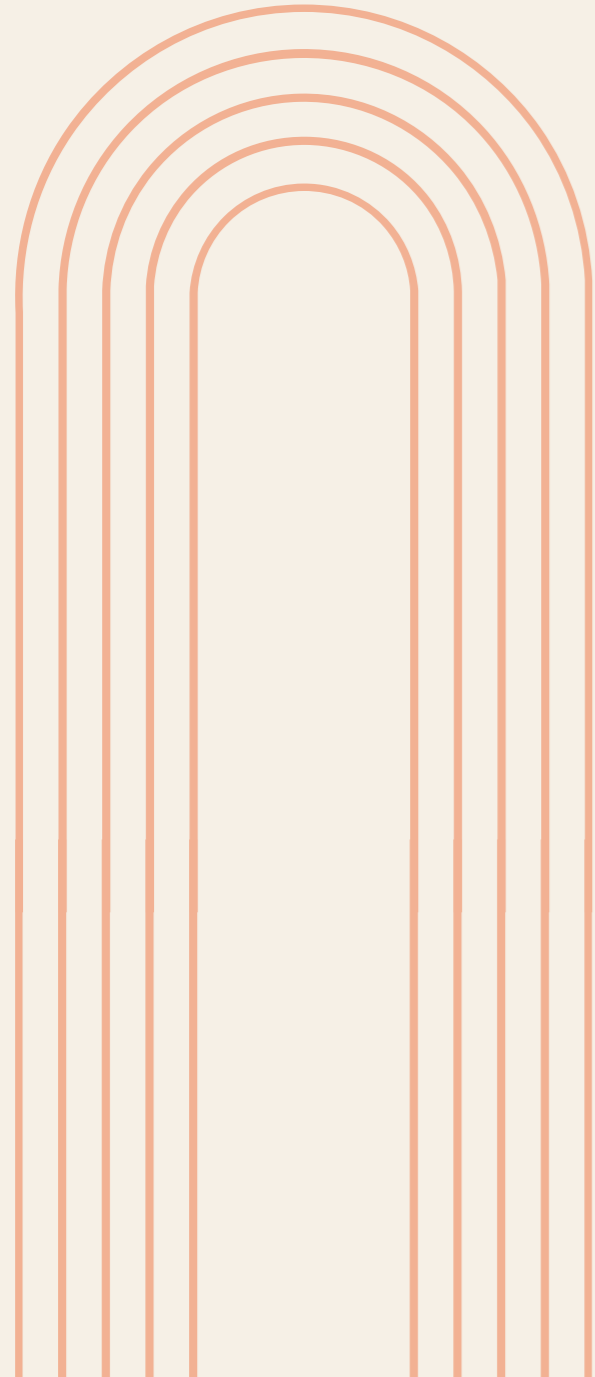
## NUX Barcelona en detalle.

Un edificio de oficinas boutique completamente renovado, donde el bienestar de las personas está en el centro de todo. Cada espacio de trabajo, cada zona común y cada detalle han sido diseñados para favorecer la productividad, la inspiración y la conexión humana.

Desde la planta baja comercial con valor patrimonial, hasta el rooftop común con vistas al skyline de la ciudad. Con plantas de oficinas exclusivas, terrazas privadas y zonas comunes pensadas para generar comunidad.



## Datos clave.



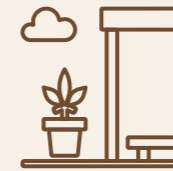
Superficie total alquilable: 1.767 m<sup>2</sup>



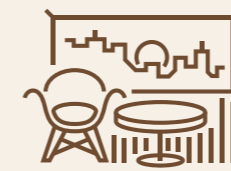
Ratio de ocupación: 1:10



Plantas de oficinas: 1<sup>a</sup> a 7<sup>a</sup>



Terrazas privadas: en plantas 6 y 7



Rooftop común en planta 8



NUX Club: salas de reuniones y cantina en planta -1



Local comercial de 100 m<sup>2</sup> en planta baja



Parking de bicicletas y vestuarios disponibles



Sostenibilidad: certificaciones LEED Platinum\*, AIS, WiredScore

\*En proceso de obtención



## NUX Club.

La planta inferior de **NUX Barcelona** esta diseñada como el núcleo donde las personas se encuentran, colaboran y crean comunidad.

NUX Club cuenta con salas de reuniones compartidas, áreas de descanso y un lounge versátil, todo bajo un diseño contemporáneo que combina materiales nobles, techos altos e iluminación cuidada.

Esta planta también incorpora servicios que facilitan un estilo de vida urbano y saludable:

- **Parking de bicicletas** con acceso directo.
- **Vestuarios con duchas**, pensados para quienes combinan trabajo y actividad física.
- **Zona office** para momentos de pausa.





## Espacios de trabajo.

Las plantas de oficinas están pensadas para personas que valoran la privacidad, el diseño y el confort.

Oficinas impregnadas de luz natural, flexibles y adaptables a las necesidades más exigentes de las empresas, ofreciendo entornos abiertos y colaborativos donde las personas son las verdaderas protagonistas.



## Terrazas privadas.

Terrazas privadas en planta 6 y planta 7, que amplían el espacio de trabajo y lo transforman en un entorno versátil con luz natural, aire libre y vistas a la ciudad.

Un valor diferencial aportando exclusividad y prestigio a quienes ocupan estas plantas únicas.





## Rooftop común.

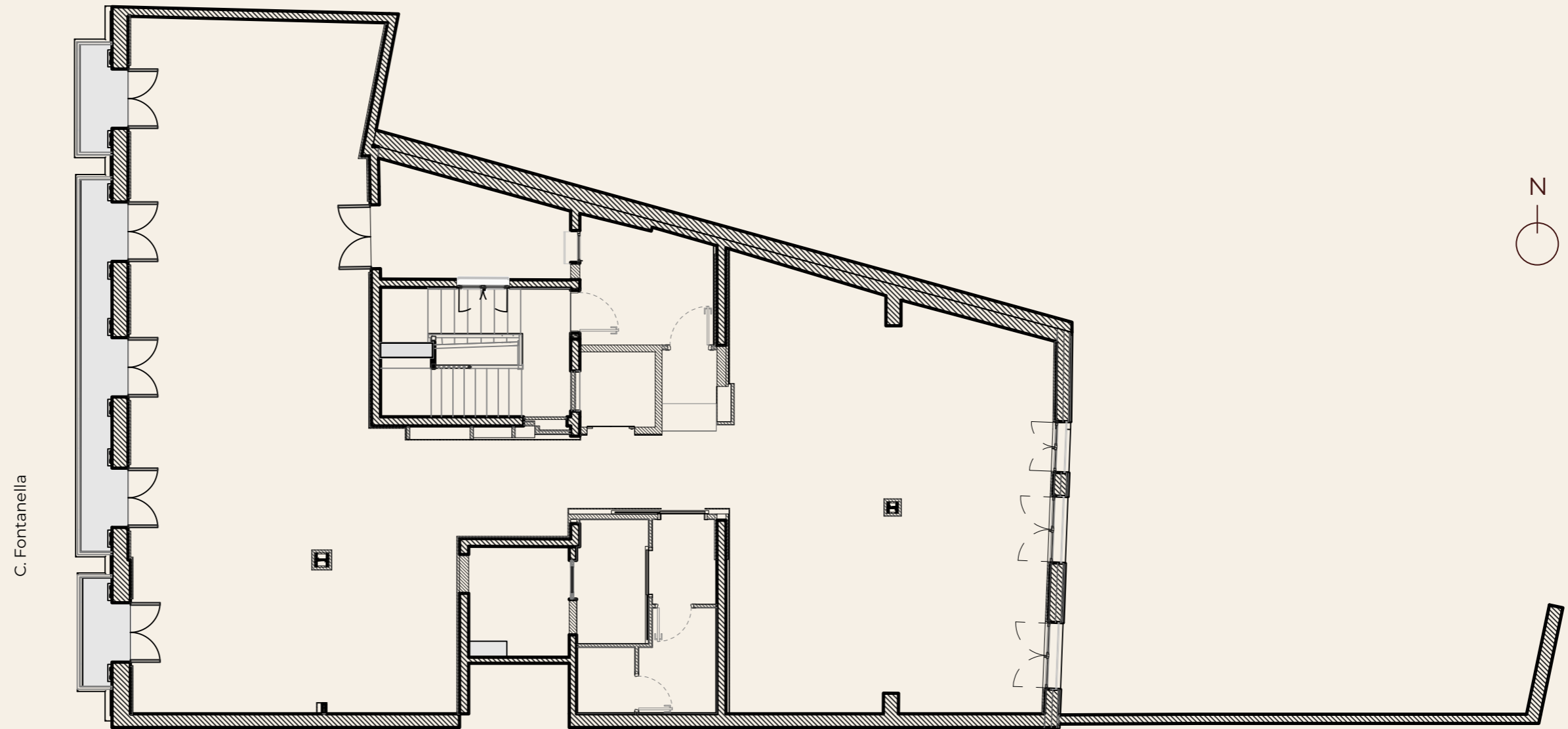
En lo más alto de **NUX Barcelona** se esconde la joya arquitectónica, un rooftop de uso común que abre la mirada 360° sobre la ciudad. Un espacio singular donde trabajar, reunirse o simplemente desconectar.

Más que una terraza, es un punto de encuentro.

# Superficies y planos.

Superficie total alquilable: **1.767 m<sup>2</sup>**

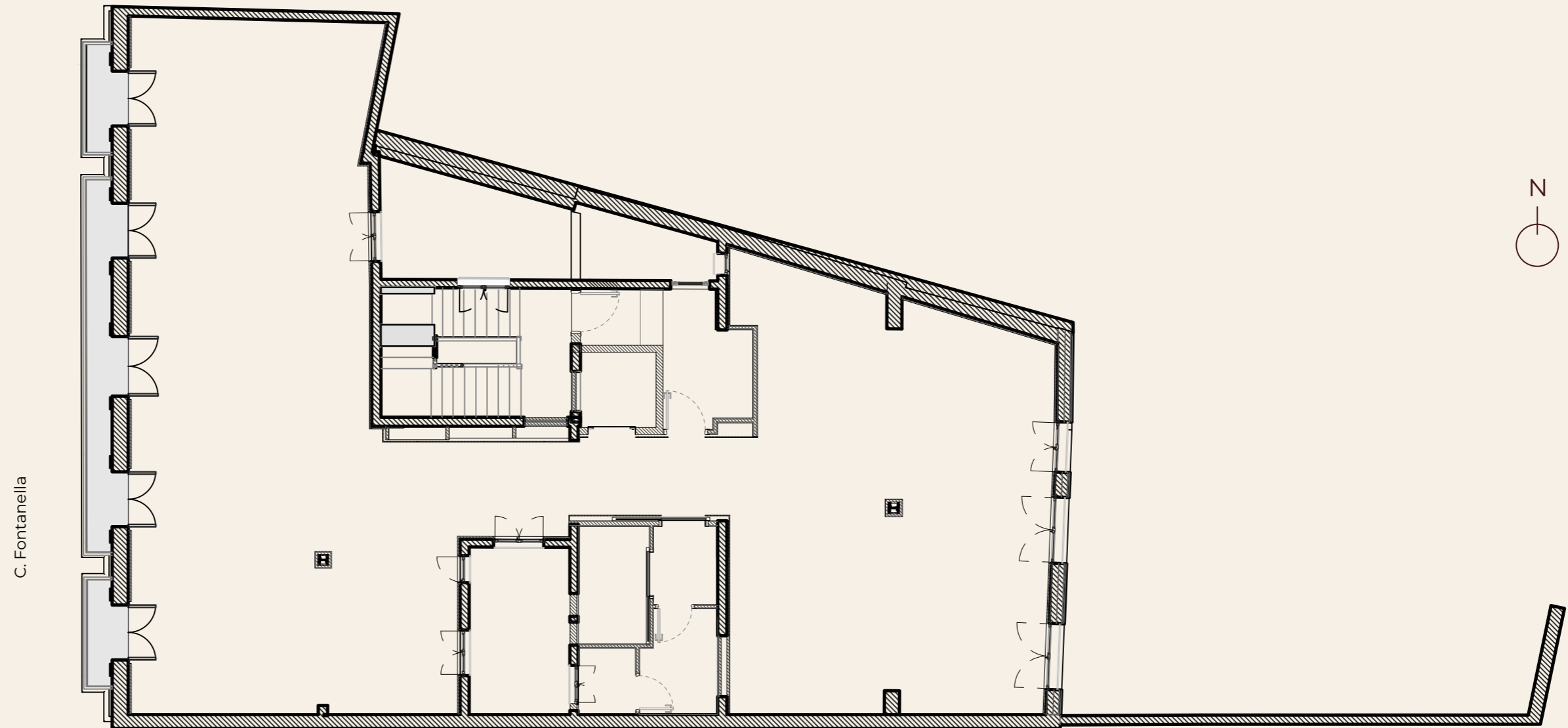
PLANTA	SBA
Rooftop	-
7	155 m <sup>2</sup>
6	214 m <sup>2</sup>
5	274 m <sup>2</sup>
4	280 m <sup>2</sup>
3	280 m <sup>2</sup>
2	279 m <sup>2</sup>
1	285 m <sup>2</sup>



# Superficies y planos.

Superficie total alquilable: **1.767 m<sup>2</sup>**

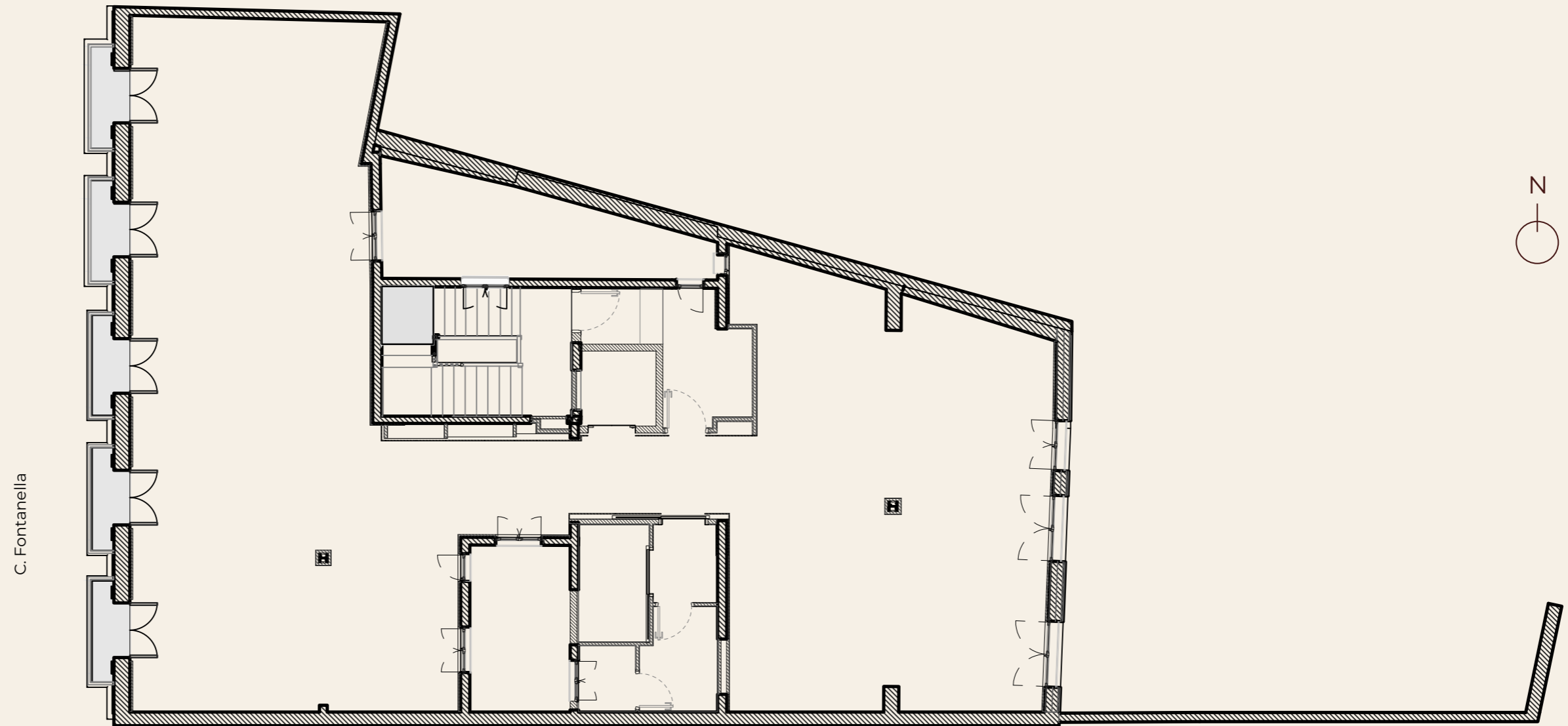
PLANTA	SBA
Rooftop	-
7	155 m <sup>2</sup>
6	214 m <sup>2</sup>
5	274 m <sup>2</sup>
4	280 m <sup>2</sup>
3	280 m <sup>2</sup>
2	279 m <sup>2</sup>
1	285 m <sup>2</sup>



# Superficies y planos.

Superficie total alquilable: **1.767 m<sup>2</sup>**

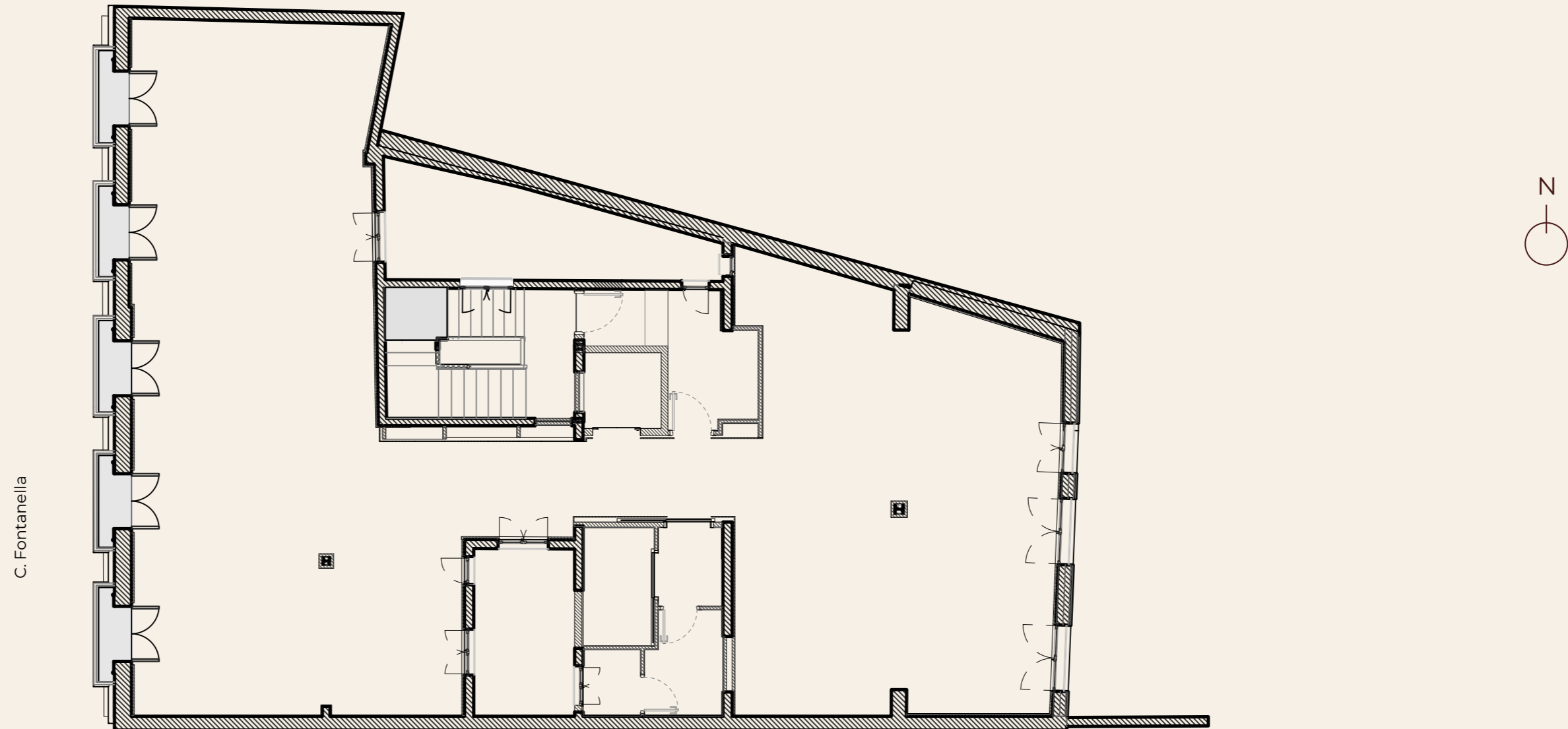
PLANTA	SBA
Rooftop	-
7	155 m <sup>2</sup>
6	214 m <sup>2</sup>
5	274 m <sup>2</sup>
4	280 m <sup>2</sup>
3	280 m <sup>2</sup>
2	279 m <sup>2</sup>
1	285 m <sup>2</sup>



# Superficies y planos.

Superficie total alquilable: **1.767 m<sup>2</sup>**

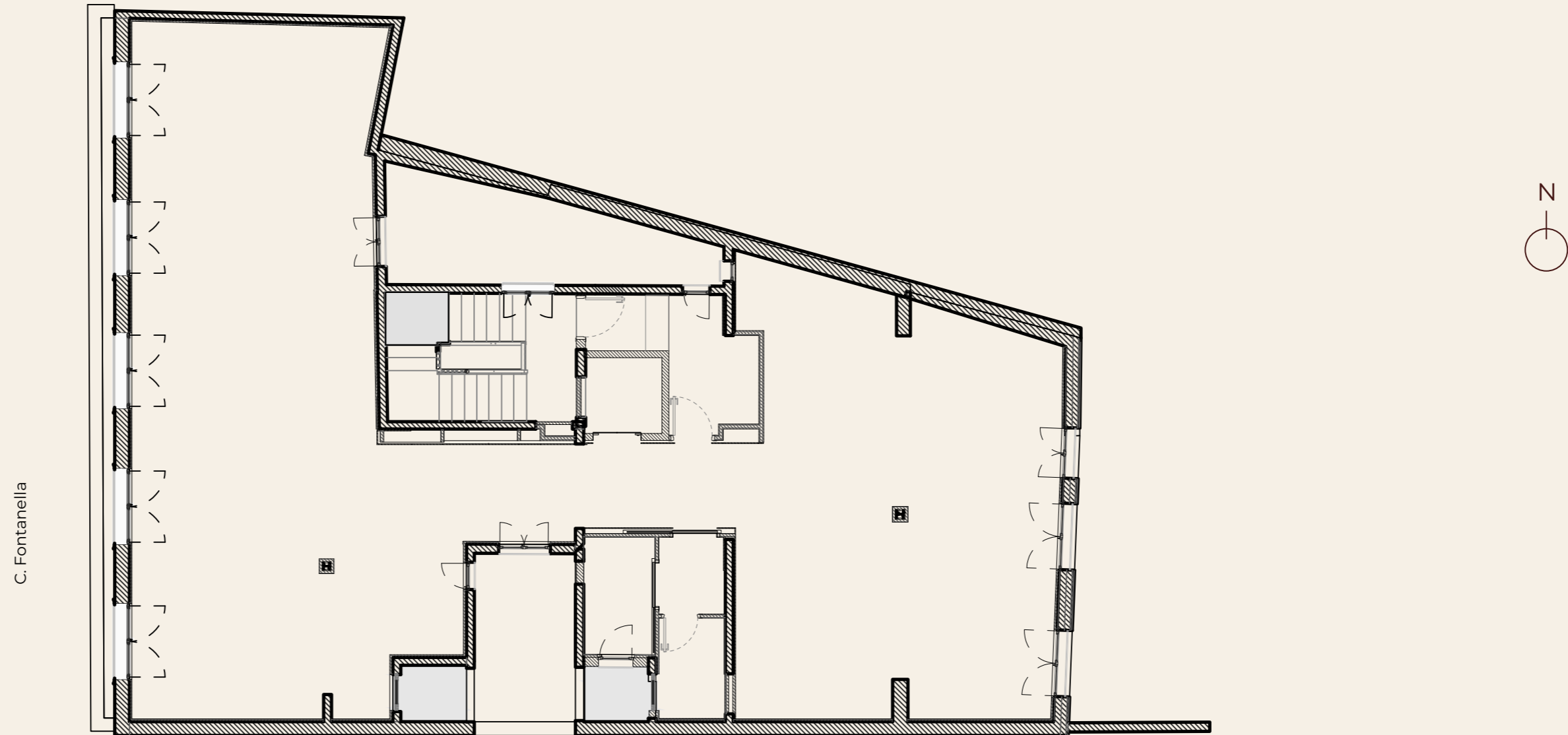
PLANTA	SBA
Rooftop	-
7	155 m <sup>2</sup>
6	214 m <sup>2</sup>
5	274 m <sup>2</sup>
4	280 m <sup>2</sup>
3	280 m <sup>2</sup>
2	279 m <sup>2</sup>
1	285 m <sup>2</sup>



# Superficies y planos.

Superficie total alquilable: **1.767 m<sup>2</sup>**

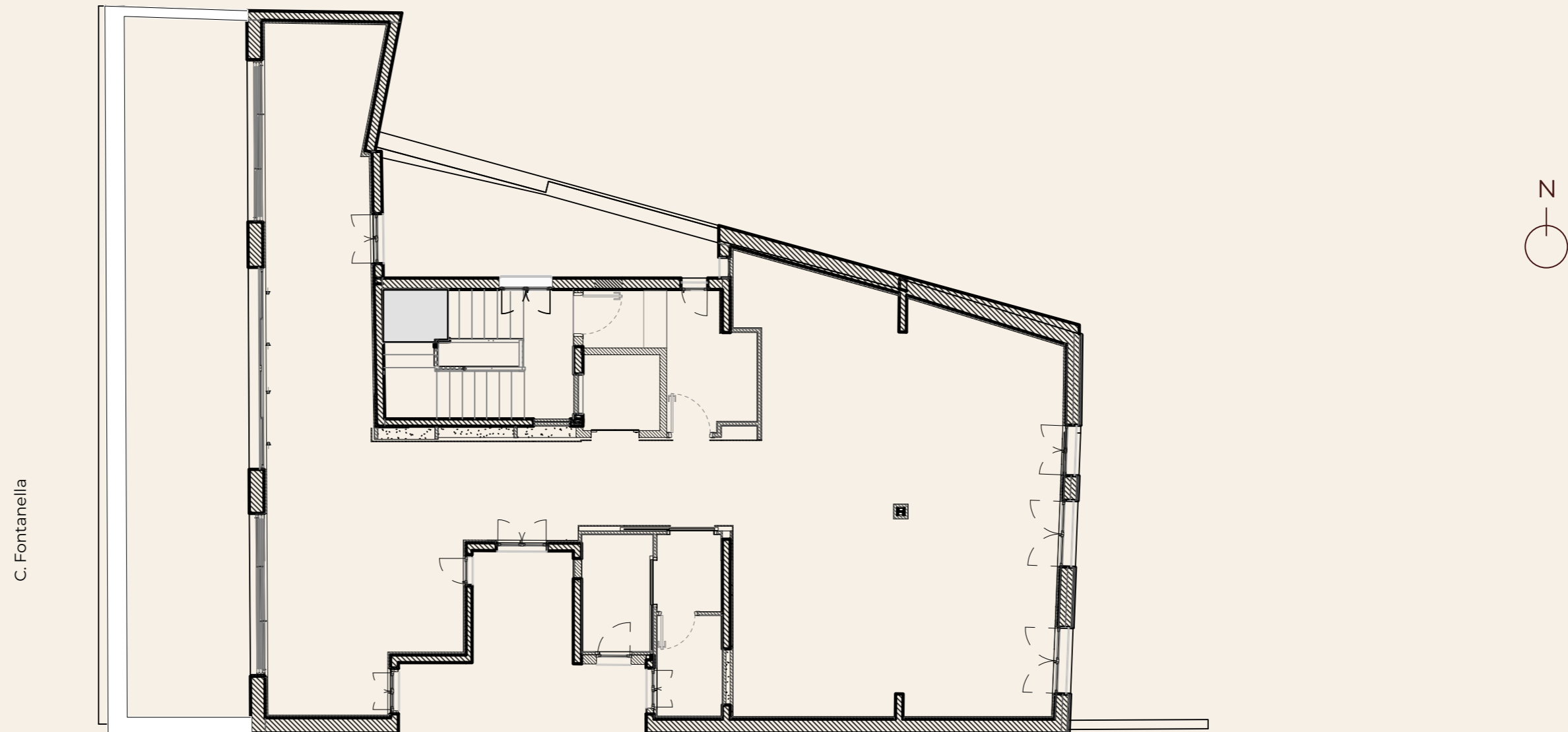
PLANTA	SBA
Rooftop	-
7	155 m <sup>2</sup>
6	214 m <sup>2</sup>
5	274 m <sup>2</sup>
4	280 m <sup>2</sup>
3	280 m <sup>2</sup>
2	279 m <sup>2</sup>
1	285 m <sup>2</sup>



# Superficies y planos.

Superficie total alquilable: **1.767 m<sup>2</sup>**

PLANTA	SBA
Rooftop	-
7	155 m <sup>2</sup>
6	214 m <sup>2</sup>
5	274 m <sup>2</sup>
4	280 m <sup>2</sup>
3	280 m <sup>2</sup>
2	279 m <sup>2</sup>
1	285 m <sup>2</sup>

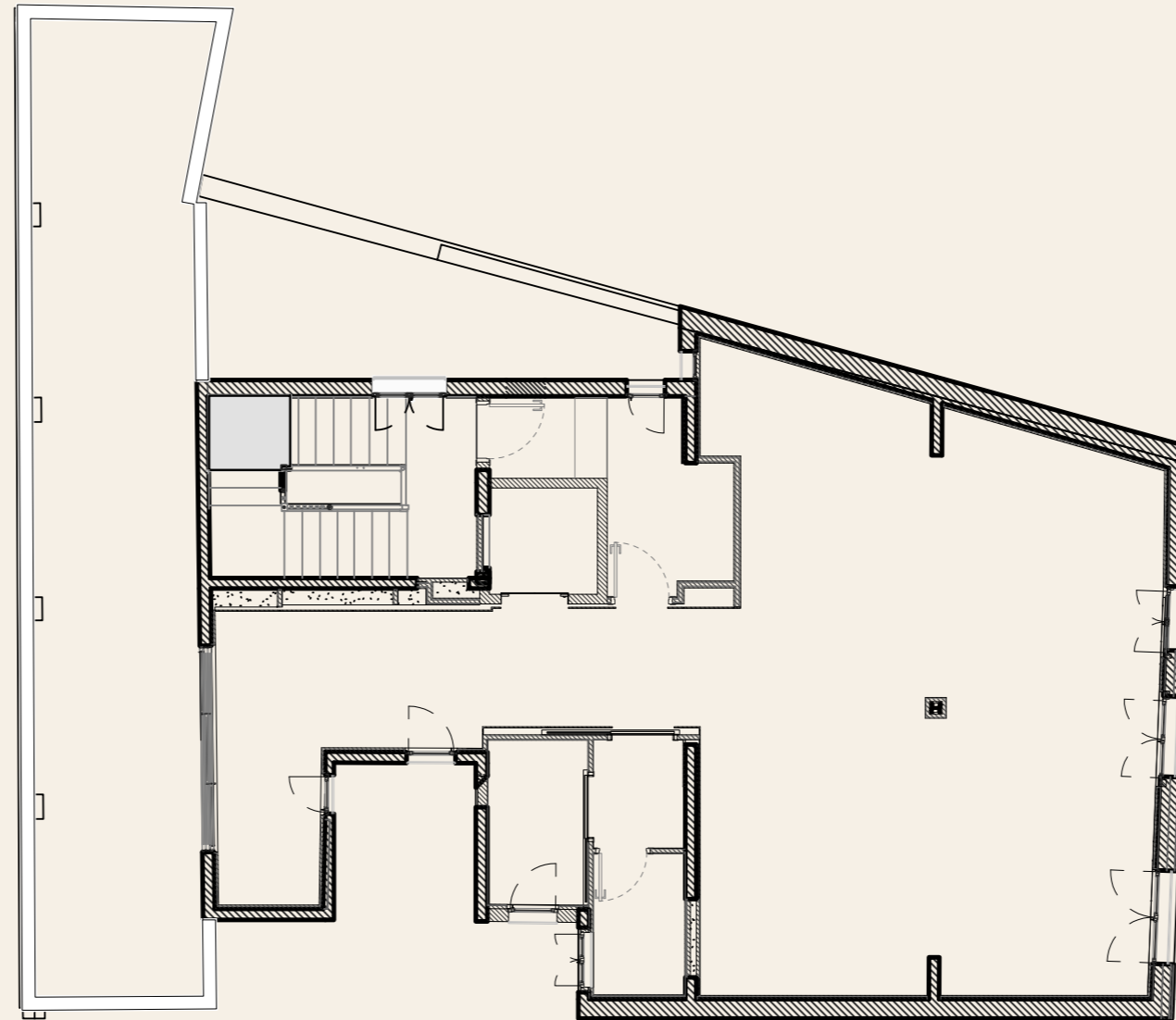


# Superficies y planos.

Superficie total alquilable: **1.767 m<sup>2</sup>**

PLANTA	SBA
Rooftop	-
7	155 m <sup>2</sup>
6	214 m <sup>2</sup>
5	274 m <sup>2</sup>
4	280 m <sup>2</sup>
3	280 m <sup>2</sup>
2	279 m <sup>2</sup>
1	285 m <sup>2</sup>

C. Fontanella

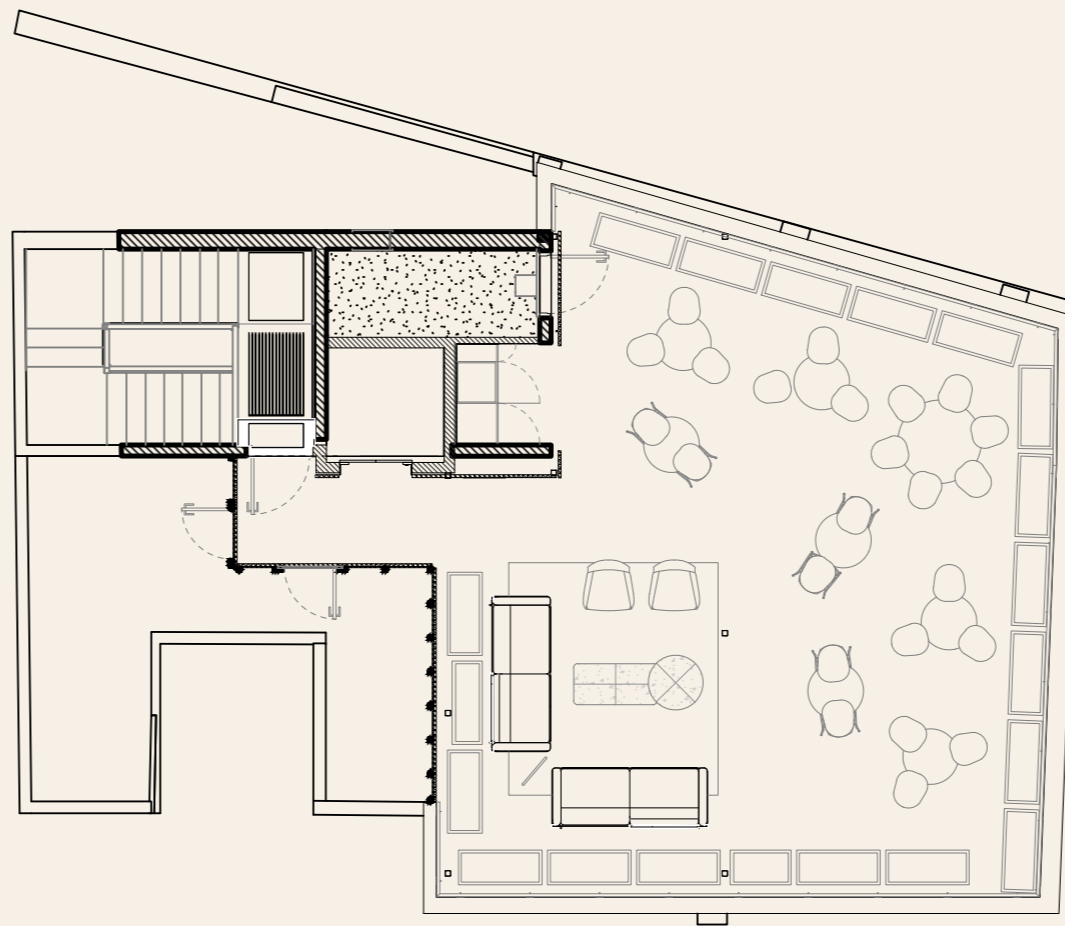


# Superficies y planos.

Superficie total alquilable: **1.767 m<sup>2</sup>**

PLANTA	SBA
Rooftop	-
7	155 m <sup>2</sup>
6	214 m <sup>2</sup>
5	274 m <sup>2</sup>
4	280 m <sup>2</sup>
3	280 m <sup>2</sup>
2	279 m <sup>2</sup>
1	285 m <sup>2</sup>

C. Fontanella





## Sostenibilidad y bienestar.

**NUX Barcelona** no solo destaca por su diseño y ubicación, también por su compromiso con un futuro más responsable. Su renovación integral se ha realizado bajo los más altos estándares internacionales, obteniendo certificaciones que avalan su calidad y proyección:



**LEED Platinum\*:**  
eficiencia energética,  
reducción de impacto  
ambiental y bienestar  
para sus ocupantes.

\*En proceso de obtención



**AIS:**  
accesibilidad universal,  
garantizando que cada  
espacio sea inclusivo y  
esté preparado para  
todos.



**WiredScore**

**WiredScore:**  
máxima conectividad  
digital, asegurando  
una infraestructura  
tecnológica de primer  
nivel.

Un lugar de trabajo moderno, responsable y preparado para el futuro de las oficinas.





## Especificaciones técnicas.



Altura libre: 2,5 m.



Climatización: sistema VRV de alta eficiencia que asegura confort térmico y consumo optimizado.



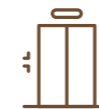
Suelo técnico en todas las plantas, que permite máxima flexibilidad en la configuración de espacios.



Instalaciones vistas. En algunas zonas incluye falso techo, lo que facilita la integración ordenada de instalaciones..



Control de accesos y servicio de seguridad 24h.



Ascensor de seguridad.



## Un escaparate privilegiado en el corazón de Barcelona.

Junto a la histórica sombrerería centenaria que da carácter a la planta baja de **NUX Barcelona**, se encuentra un local comercial de 100 m<sup>2</sup> en bruto, Listo para transformarse en el escenario de un nuevo proyecto con visión de futuro.

Este espacio ofrece una oportunidad única para negocios orientados al público turístico y residencial. Su ubicación estratégica con alta visibilidad y flujo constante de visitantes es ideal para conceptos como tiendas de complementos, perfumería, ocio o propuestas creativas que busquen conectar con el dinamismo del centro de la ciudad.



Contacto.

**CBRE**

+34 93 444 77 00  
spain.oficinasbarcelona@cbre.com

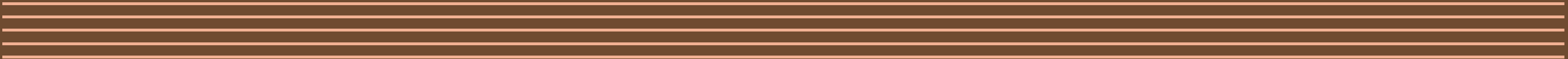
 **Occident**

Propiedad

[www.nuxbarcelona.com](http://www.nuxbarcelona.com)

DISCLAIMER. El contenido y las imágenes incluidos en este documento son de carácter informativo y referencial y no implican ningún tipo de acuerdo contractual ni vinculación jurídica alguna.





Tu entorno. Tu identidad.